



登録締切り

2014.10.20<sup>月</sup>

第54回日本クラフト展  
—DNA にひびくデザイン—



THE 54th JAPAN CRAFTS EXHIBITION

主催：公益社団法人日本クラフトデザイン協会  
後援：経済産業省・文化庁  
公益財団法人日本デザイン振興会  
読売新聞社・NHK

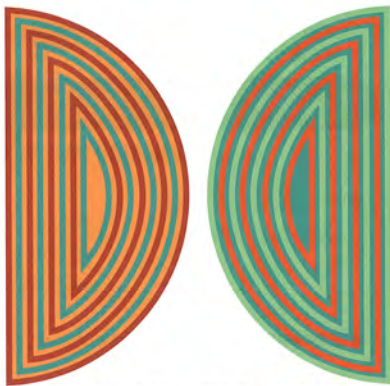


公益社団法人日本クラフトデザイン協会

〒151-0053 東京都渋谷区代々木 1-37-20 陸農会館 404

TEL.03-3370-1324 / Fax.03-3372-4924

<http://www.craft.or.jp/>



東京ミッドタウン・デザインハブ特別展

第54回日本クラフト展

—DNA にひびくデザイン—

会場：東京ミッドタウン・デザインハブ  
東京都港区赤坂 9-7-1  
ミッドタウン・タワー5F



会期：2015年1月10日(土)～18日(日)

主催：公益社団法人日本クラフトデザイン協会  
共催：東京ミッドタウン・デザインハブ  
後援：経済産業省・文化庁  
公益財団法人日本デザイン振興会  
読売新聞社・NHK



RING!RING!

プロジェクト

競輪の補助事業

#### 招待審査員

金島隆弘 (アートフェア東京ディレクター兼FC代表)  
唐澤昌宏 (東京国立近代美術館 工芸課長)

#### 審査員 (JCDA 会員)

一次審査……藤田隆博 (写真 読者担当 西田純也)  
高野みどり 鈴木浩平 立野真 櫻庭くみこ  
藤原正之 深尾浩行 西村博康 林野剛  
加内博博 水野誠子 平本幸也

二次審査……あざくら やよい (編集・ウェブ編集)  
岡本昌子 (東京クラフトから選出される) / 藤原正之 (FC代表)  
室伏真治 (編集)

第一次審査は入選作品を、二次審査は入賞作品を選考します。

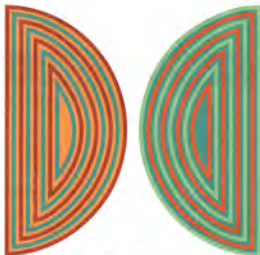
10〜11月開催予定 2013

#### 応募資格

一般応募者 個人、グループまたは法人  
学生応募者 学校法人岩波の大学・大学院・短期大学・高等学校・高等専門学校・専門学校・専修学校・専修学校・研修所の学生を基本とします  
カルチャースクール・個人教室の受講者は「一般」で応募ください  
※特別に、必ず学校のコピーを、応募作品と応募する場合には、それを添付できるもの(カタログ等)の写しを、事務局まで郵送またはPDFで送付して下さい(ホームページからの登録申請も可能です)

#### 登録用作品写真について

- 第54回日本クラフト展開催では、出品者提供の写真を使用します
- 作品画像はデータで提供いたします。JPG形式で縦横長1/4のサイズを3000ピクセルにしてください。コンパウトカメラの場合は一番大きなサイズで撮影してください
- 色身本となる印刷用写真もしくは出力したものを添付ください
- 納入時にCD-Rで提出していただきますが、作品無関係に入賞者のみとなります
- 不潔な画像の場合 (印刷の作品と色が著しく異なる等)は、主催者の判断で撮影し直す場合があります。この場合の実費は出品者の負担となります
- 入選候補を希望される場合は、5000円で撮影します。
- 撮影料金は、12月にJCDAより請求します
- 応募書類と一緒に入金しないようご注意ください
- 提出された写真は作品集掲載のためのもので、審査には関係ありません
- 詳細は納入期にてお知らせします



東京ミッドタウン・デザインハブ特別展  
第54回日本クラフト展  
—DNA にびびくデザイン—

会場：東京ミッドタウン・デザインハブ  
東京都港区豊島9-7-1  
ミッドタウン・タワー5F



会期：2015年1月10日(土)～18日(日)

主催：公益財団法人日本クラフトデザイン協会  
後援：東京ミッドタウン・デザインハブ  
共催：東京造形大学・文化庁  
協賛：公益財団法人日本デザイン振興会  
技術協賛社：NHK



RING!RING!  
プロジェクト  
展覧の補助事業



登録締切り  
2014.10.20 月  
第54回日本クラフト展  
—DNA にびびくデザイン—

THE 54th JAPAN CRAFTS EXHIBITION



主催：公益財団法人日本クラフトデザイン協会  
後援：経済産業省・文化庁  
協賛：公益財団法人日本デザイン振興会  
技術協賛社：NHK

JCDA

公益財団法人日本クラフトデザイン協会

〒151-8025 東京都渋谷区代々木1-37-30 新倉庫504  
TEL:03-3370-1324 / Fax:03-6372-8924  
<http://www.craft.or.jp/>

賞

経済産業大臣賞・日本クラフト大賞……1点  
(正賞および副賞 30万円)

優秀賞……1点(正賞および副賞 10万円)  
優秀新聞社賞……1点(正賞および副賞 5万円)  
招待審査員金島隆弘賞……1点(正賞および副賞)  
招待審査員唐澤昌宏賞……1点(正賞および副賞)  
U35賞……1点(正賞および副賞 5万円)  
学生賞……1点(正賞および副賞 5万円)  
奨励賞……7点(正賞)

●11月20日(月)締切日当日まで応募対象(学生部門)入選者は抽選される  
●12月1日の授賞式はライブで授賞される国際クラフト展(クラレン)に出席から出席されます。これまでに本物の入賞・入賞歴があります。

THE 54th JAPAN CRAFTS EXHIBITION

あなたのDNAの記憶から  
最初感覚に耳を傾け、未来に向けてデザインする

#### 一般・会友・学生応募要項

- 選考基準
- 創造性があり、素材及び技法が的確なもの
  - 時代のニーズに応え、提案力のあるもの
  - 安全性・使用環境への配慮がなされているもの
  - 未発表の作品に限る (他の公募展に出展されていないもの)

#### 出品規定

- 展示できる大きさ、強度及び安全性を十分に考慮したものの
- 重量は、巾1.5m×高さ2m以内(空欄折り作品も同様)
- 立体作品(床置)は3辺の合計が4m以内で、一边が2mを超えないこと
- 台上作品は2部の合計が1.5mを超えること(たまたで展示できる作品はたまたた装飾で)
- 重量 50kg以内
- 出品作品の著作権・登録権は出品者に帰属するものとします  
出品者自身提供品をもって、作品の展示・主催者の刊行物、出版物への掲載、パブリシティへの掲載に際する著作権を主催者側に譲渡することを同意したものとします
- 平成25年度の卒業制作は、学生部門に出品可能です
- U35期は、平成26年3月末まで35歳以下であること

## 応募方法

### 1 応募手数料納付 郵便振込で送金して下さい

- 1種とは、同一形式、同一価格のセット作品。あるいはデザインが統一されたグループの作品を指します

#### 応募手数料

- 一般 1種につき 10,000円 (5点以内)
- 会友 1種につき 8,000円 (5点以内)
- 学生 1種につき 6,000円 (5点以内)

- 2種以上の作品の場合は、通信費に「2種応募」と明記して下さい
- 応募締め切り後10日以内に必ず
- 一旦納入された応募手数料は、返金せず返金しないで下さい

#### 送金先

郵便振込  
口座番号 100190-1-16058

- 口座名：公益社団法人日本クラフトデザイン協会
- ※振込時に振込目的の振込先を明記して下さい
- ※振込届の添付に「日本クラフト展」と明記下さい
- ※必ず、振込先、振込金額をご記入下さい
- ※応募者とは別記入及び異なる場合は、明記下さい

### 2 応募登録

応募手数料納付後、応募登録に進んでください

#### ホームページより登録

- 応募者用応募登録ページに入力
- 入金日を「届込完了日」の欄に入力

#### FAXまたは郵送で登録

- 応募者用応募登録書に記入
- 届込印の郵便を応募登録書の用紙に添付

### 3 応募登録完了後 作品受付番号・届込案内等、9月から発行

登録締め切り：2014年10月20日（月）消印有効

### 4 作品納入日・審査

- 受付の都合：2014年11月19日（水）午前中受付
- 審査委員の都合：2014年11月20日（木）10時から13時まで
- 作品展入展：キヤートロジスティクス株式会社（東京都江東区）
- 審査結果 - 審査済みやぐらに郵送にて通知

## その他

#### 注意事項

- ①郵送の方は、この応募要項とおの登録書をご用意し、お手元に持して下さい
- ②下記の場合は審査対象から除外し、審査結果有無後であっても入金・入展を取り消すことがあります
  - ・登録及び出品申込み手続きに不備のある場合
  - ・既に発表されているデザインと同一もしくは類似のもの、または著作権等の侵害が認められたもの
- ③預けやすいもの、破損に際し不安定なものについては検査の責任は負いません
- ④ご記入頂いた情報は、個人情報保護法上の取り扱い、日本クラフト展事業遂行の以外には使用いたしません
- ⑤締め切り期間の登録は大変混み合いますので、ゆとりを持って登録して下さい

#### お問い合わせ

- ①株式会社 公益社団法人日本クラフトデザイン協会事務局
- ②〒54-8010 日本クラフト展 後
- ③TEL03-3370-1324 / FAX03-3372-4924
- ④日本クラフト展専用E-mail Address: kaiten@craft.or.jp

#### 応募登録書送付先

- 〒151-0055
- 東京都目黒区代々木1-37-20 熱帯庭園 404

Web  
登録先

URL <http://www.craft.or.jp/>

登録はHPから、もしくはこの応募登録書にご記入の上、郵送またはFAXでお送りください

FAX : 03-3372-4924

## 第54回日本クラフト展 〈一般・会友・学生 応募登録書〉

登録締め切り 2014年10月20日（月）消印有効

### ■いずれかに○をつけてください

一般 会友 学生

学校法人名

学部・学科名

平成25年度卒業制作作品出品の場合は□印を記入 →

### ■印刷用作品写真（いずれかに○をつけてください）

自分で用意する 実費でJCDに依頼する

- ※印刷実費5,000円は12月に請求させていただきます
- ※応募手数料と一緒に入金しないようご注意ください
- ※詳細は裏面「印刷用作品写真について」を参照ください

### ■カテゴリー（1つだけ○をつけてください）

陶器 ガラス 金属 デキスタイル（種種） 木・漆

竹・籐 ジュエリー 照明 その他（ ）

- ※日本クラフト展では、応募作品の素材・用途は問いません
- ※その他の欄には、カテゴリーで該当するものがない場合は記入してください
- ※作品の制作がジュエリーや照明の場合、どの素材で作られているかもジュエリーや照明を選択してください
- ※デキスタイルは、織り・染め・編み・縫い・絞りなどが含まれます

### ■この展覧会を何でお知りになりましたか

応募者用印刷用作品写真	印刷金額
種	円
点	円

- ※1種は5点以内
- ※3種以上の場合は、1種毎の作品数を記入してください

個人で 応募の方	個人で 応募の方
法人・ グループ・ 個人製作で 応募の方	法人名・グループ名 所属部署名 〒
住所	〒
氏名	姓 名
性別	性別
年齢	年齢
電話番号	FAX
携帯電話（携帯連絡用）	
E-mail Address	

応募手数料納付書は納付書と一緒に  
添付して下さい

東京ミッドタウン・デザインハブ特別展

# DNA にひびくデザイン

Tokyo Midtown Design Hub Special Exhibition: -Design resonates with DNA - THE 54th JAPAN CRAFTS EXHIBITION

第54回 | 日本クラフト展

2015年1月10日(土)~18日(日) 入場無料  
会期中無休

Date: Saturday 10 - Sunday 18 January, 2015  
11:00 - 19:00 (- 16:00 on the last day)  
open daily / admission free  
Venue: Tokyo Midtown Design Hub  
(Midtown Tower 5 F)

【開場時間】 11時~19時 (最終日は16時まで)  
【会場】 東京ミッドタウン・デザインハブ  
東京都港区赤坂 9-7-1 ミッドタウン・タワー 5F  
Tel: 03-6743-3776 <http://www.designhub.jp/>

主催: 公益社団法人 日本クラフトデザイン協会  
共催: 東京ミッドタウン・デザインハブ  
後援: 経済産業省/文化庁/公益財団法人 日本デザイン振興会/読売新聞社/NHK  
協賛: 長岡造形大学/柴木正敏デザイン研究所/株式会社おかや



- ① 都営地下鉄大江戸線「六本木駅」8番出口より直結
- ② 東京メトロ日比谷線「六本木駅」地下通路にて直結
- ③ 東京メトロ千代田線「乃木坂駅」3番出口より徒歩約8分



**RING!RING!**  
プロジェクト  
競輪の補助事業



# DNA にひびくデザイン

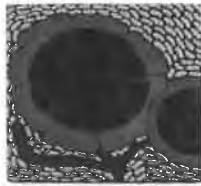
第54回日本クラフト展では

956点の応募作品より入選した一般および学生作品374点と、会員作品398点より、14作品が受賞しました  
何かを作り出したいと願う気持ちや使いたいと共鳴する気持ちはどこから生まれるのか  
本展では「DNAにひびくデザイン」をタイトルに選考された力ある作品の数々をご紹介します

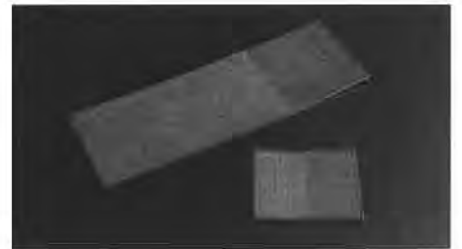
## 受賞作品



優秀賞 前沢 幸恵 「Jellyfish」



読売新聞社賞  
熊谷 綾乃 「flower」



U35賞 岩本 紀羽 「棘を持つ平皿」



招待審査員賞/金島隆弘賞 橋本 梓 「泡沫」



招待審査員賞/唐澤昌宏賞 星 温美 「金紋角皿 悠」



学生賞 布下 翔基 「積想」



奨励賞 畠山 雄介 「marble」



奨励賞 小坂 未央 「Chiffon」



奨励賞 小野寺 奈南 「ヒカリ」



奨励賞 石井 昭 「片口」



奨励賞 近藤 亮平 「四分一亀甲紋象嵌箱」



奨励賞 中矢 嘉貴 「白と赤のランプシェード」



奨励賞 池田 京史 「Spring Chair III」

## イベント▶ インターナショナル・デザイン・リエゾンセンター (デザインハブ内)

### 受賞者インタビュー

1月13日(火) 14:00~15:30 無料

スライド&トーク「デザインすること」

1月13日(火) 16:00~17:20 無料

プレゼンター 小泉 誠 (家具デザイナー)  
インタビュアー 岡本昌子 (JCDA 理事長)

### 素材別作品解説

11:20~12:00 13:00~13:40 無料

1月12日(月・祝) 陶磁・ガラス 金属・ジュエリー  
1月17日(土) 木・漆 テキスタイル (~13:20)

### ワークショップ情報

親子ふれあいワークショップ/君たちの手が創る「小枝のモビール」

1月11日(日) 午前の部 10:30~12:30 午後の部 14:00~16:00

定員 各回15組 参加費 1組1000円(当日)

テクニカルワークショップ「プライースプリット技法を学ぶ」

1月17日(土) 13:30~16:00

織り機を使わない技法、レクチャーとサンプル制作でインドのテキスタイルの知恵を学ぶ。  
定員 30名 参加費 2000円(当日)

ワークショップに参加ご希望の方は、当協会ホームページよりお申し込みください。(先着順)

<http://www.craft.or.jp/>

東京ミッドタウン・デザインハブ特別展 **HJCDA**

# DNAにひびくデザイン

Tokyo Midtown Design Hub Special Exhibition: -Design resonates with DNA - THE 54th JAPAN CRAFTS EXHIBITION

第54回 日本クラフト展

2015年1月10日(土)~18日(日) 入場無料  
会期中無休

Date: Saturday 10 - Sunday 18 January 2015  
11:00 - 19:00 ( - 18:30 on the last day)  
open daily / admission free  
Venue: Tokyo Midtown Design Hub  
(Midtown Tower 5F)

【開場時間】 11時~19時 (最終日は16時まで)  
【会場】 東京ミッドタウン・デザインハブ  
東京都港区赤坂 9-7-1 ミッドタウン・タワー5F  
Tel:03-6743-3776 <http://www.designhub.jp/>

主催：公益財団法人日本クラフトデザイン協会  
共催：東京ミッドタウン・デザインハブ  
後援：経済産業省・文部科学省・公益財団法人日本デザイン振興会・東京新聞社・NHK  
協賛：慶応義塾大学・文部省デザイン研究所・横浜国立大学



- ① 丸の内線千代田線乃木坂駅「乃木坂駅」5番出口より徒歩
- ② 丸の内線丸の内線乃木坂駅「乃木坂駅」5番出口より徒歩
- ③ 丸の内線丸の内線乃木坂駅「乃木坂駅」5番出口より徒歩



**RING!RING!**  
プロジェクト  
競輪の補助事業



経済産業大臣賞 日本クラフト大賞  
興 和産業 (株) (03-6743-3776)